

適合對象

- 所有關注健康人士
- 擔心自己是癌症及疾病高風險人群人士
- 有不良生活習慣或於污染環境中生活的人士
- 希望及早預防癌症及疾病發生人士
- 擔心自身攜帶高風險癌症及疾病基因的人士

樣品需求

- 3–6mL血液(EDTA管)；或
- 口腔細胞

報告周期

- 25–30個工作日

檢測流程



參考文獻

1. Ferreira MA, O'Donovan MC, Meng YA, et al. Collaborative genome-wide association analysis supports a role for ANK3 and CACNA1C in bipolar disorder. *Nat Genet.* 2008;40(9):1056–1058.
2. Peyron C, Faraco J, Rogers W et al. A mutation in a case of early onset narcolepsy and a generalized absence of hypocretin peptides in human narcoleptic brains. *Nat Med.* 2000;6(9):991–997.
3. Simón-Sánchez J, Schulte C, Bras J et al. Genome-wide association study reveals genetic risk underlying Parkinson's disease. *Nat Genet.* 2009;41(12):1308–1312.
4. Pihlström L, Blauwendraat C, Cappelletti C et al. A comprehensive analysis of SNCA-related genetic risk in sporadic parkinson disease. *Ann Neurol.* 2018;84(1):117–129.
5. Ma D, Salyakina D, Jaworski J et al. A Genome-wide Association Study of Autism Reveals a Common Novel Risk Locus at 5p14.1. *Ann Hum Genet.* 2009;73(3):263–273.
6. Meta-analysis of GWAS of over 16,000 individuals with autism spectrum disorder highlights a novel locus at 10q24.32 and a significant overlap with schizophrenia. *Mol Autism.* 2017;8(1).
7. Aulchenko Y, Hoppensbrouwers I, Ramagopalan S et al. Genetic variation in the KIF1B locus influences susceptibility to multiple sclerosis. *Nat Genet.* 2008;40(12):1402–1403.
8. Rademakers R, Eriksen JL, Baker M, et al. Common variation in the miR-659 binding-site of GRN is a major risk factor for TDP43-positive frontotemporal dementia. *Hum Mol Genet.* 2008;17(23):3631–3642.
9. Treutlein J, Cichon S, Ridinger M et al. Genome-wide Association Study of Alcohol Dependence. *Arch Gen Psychiatry.* 2009;66(7):773.



www.lifegene.com

香港尖沙咀山林道7號漢國佐敦中心16樓
16/F, Hon Kwok Jordan Centre, 7 Hillwood Road, Tsim Sha Tsui, HK
Tel: (852)3618 9124 Fax: (852)3618 9124 Email: info@lifegene.com

HEALTHYTYPE 癌症與疾病風險基因檢測

Genetic Testing for Cancer and Disease Risk

全面風險基因檢測助你預防癌症與疾病



預測癌症與疾病 創造美好的可能
WELLNESS CARE FOR YOUR TYPE

LIFE GENE

生命源於基因 基因延續生命

LGHG.1907.V1

全面健康風險可預測

癌症與不同疾病的發病率持續上升，據統計中國有超過2.9億個心腦血管病患者、2.8億個癌症患者、1.1億個糖尿病患者，每個人都有機會患上不同的疾病。

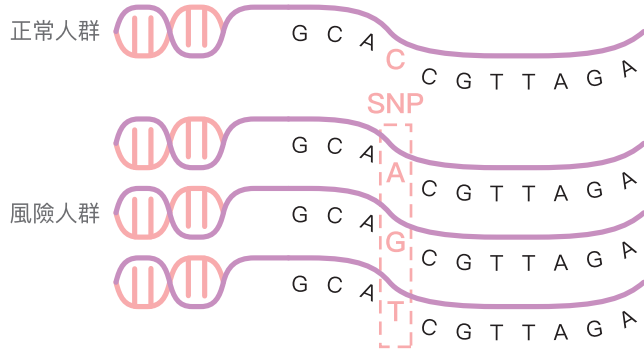
生活於同一環境下，為什麼兩個人患上同一疾病的風險會不一樣？答案就是基因。有很多癌症及疾病都是遺傳與環境因素相互作用下的結果。每個人都從父母身上遺傳了一套特有的基因，不同的基因型對環境因素的反應都不同。所以，我們的基因型決定了我們的體質及身體的反應，從而使我們對癌症及疾病的傾向性產生差異。高風險或敏感的基因型在環境因素的作用下可能會容易引起某種疾病發生。

HealthyType幫助你及早了解自身基因，根據你攜帶的易感基因的狀況，顯示患上相關癌症及疾病的風險或傾向性，提供生活及預防建議，協助你針對結果定制健康方案，減低患病的可能性，展開個人化健康生活。

每個人的癌症及疾病風險都不同

人與人之間的基因約有99.9%是相同的，但有0.1%不同，這0.1%稱為SNP位點 (Single Nucleotide Polymorphism)。而SNP的不同會導致有些人比正常人群有更高風險罹患某種疾病或癌症。

什麼是SNP?



SNP 位點，改變了原有基因的序列，一些 SNP 與癌症及疾病風險有密切關係。

產品優勢

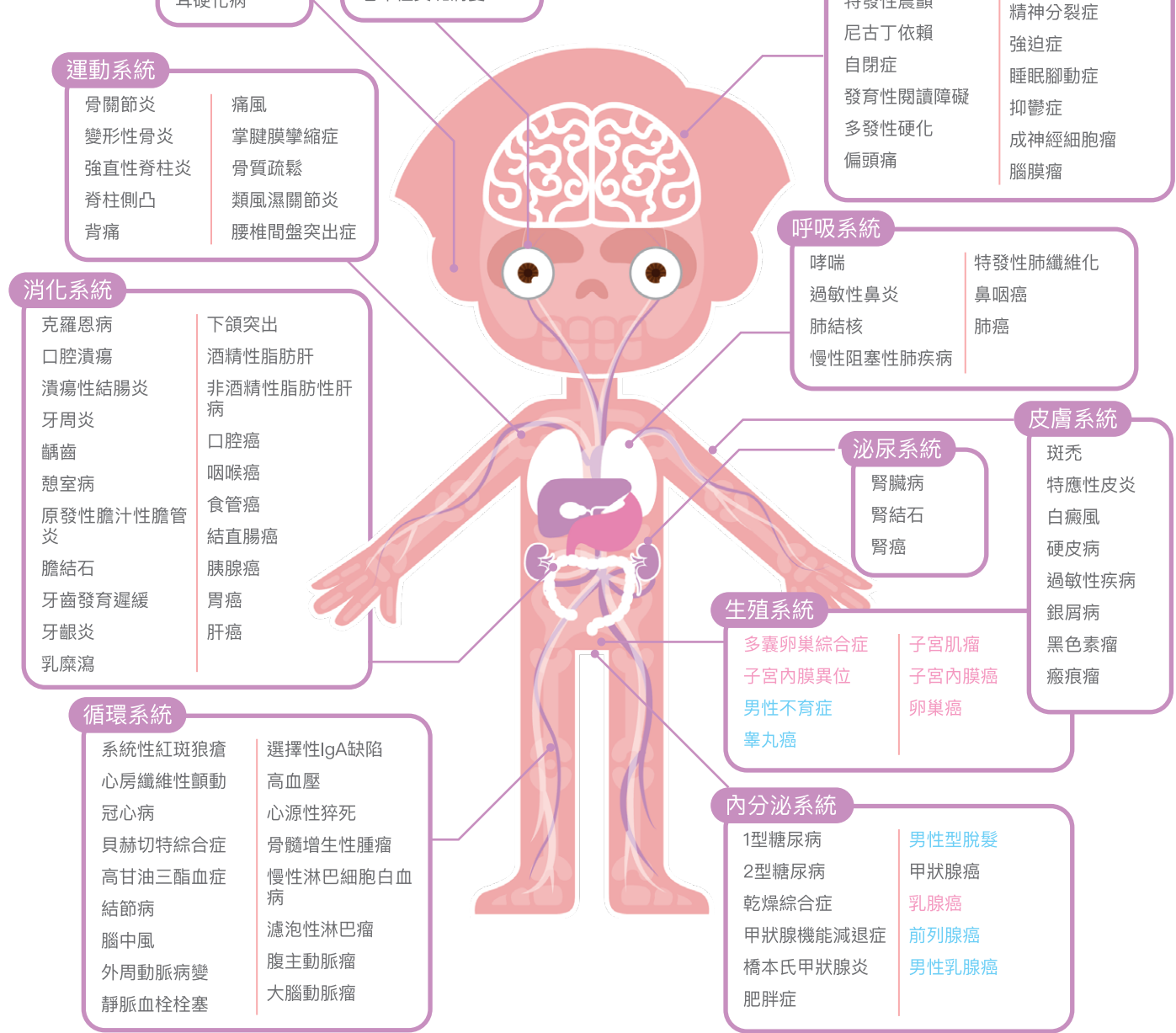
- ✓簡單：6mL血液樣品，或口腔細胞
- ✓全面：檢測全身11個系統，共108種不癌症及疾病的風險
- ✓專業：
 - 檢測個人癌症及疾病風險相關的基因型
 - 提示與正常人群比較的相關癌症及疾病風險
 - 提供健康生活建議，協助減低高風險人群患相關癌症及疾病的風險

檢測內容

11個系統

26種癌症

82種疾病



神經系統

- 雙相型障礙
- 發作性嗜睡病
- 帕金森
- 注意力缺陷多動障礙
- 特發性震顫
- 尼古丁依賴
- 自閉症
- 發育性閱讀障礙
- 多發性硬化
- 偏頭痛
- 遲發型阿茲海默病
- 進行性核上麻痺
- 酒精依賴
- 肌萎縮側索硬化症
- 遲發性運動障礙
- 精神分裂症
- 強迫症
- 睡眠腳動症
- 抑鬱症
- 成神經細胞瘤
- 腦膜瘤

呼吸系統

- 哮喘
- 過敏性鼻炎
- 肺結核
- 慢性阻塞性肺疾病
- 特發性肺纖維化
- 鼻咽癌
- 肺癌

皮膚系統

- 斑禿
- 特應性皮炎
- 白癜風
- 硬皮病
- 過敏性疾病
- 銀屑病
- 黑色素瘤
- 癩痕瘡

泌尿系統

- 腎臟病
- 腎結石
- 腎癌

生殖系統

- 多囊卵巢綜合症
- 子宮內膜異位
- 男性不育症
- 睪丸癌
- 子宮肌瘤
- 子宮內膜癌
- 卵巢癌

內分泌系統

- 1型糖尿病
- 2型糖尿病
- 乾燥綜合症
- 甲狀腺機能減退症
- 橋本氏甲狀腺炎
- 肥胖症
- 男性型脫髮
- 甲狀腺癌
- 乳腺癌
- 前列腺癌
- 男性乳腺癌

循環系統

- 系統性紅斑狼瘡
- 心房纖維性顫動
- 冠心病
- 貝赫切特綜合症
- 高甘油三酯血症
- 結節病
- 腦中風
- 外周動脈病變
- 靜脈血栓栓塞
- 選擇性IgA缺陷
- 高血壓
- 心源性猝死
- 骨髓增生性腫瘤
- 慢性淋巴細胞白血病
- 濾泡性淋巴瘤
- 腹主動脈瘤
- 大腦動脈瘤