

## 適用對象

如果符合以下條件之一，就應該進行檢測：

- 高度關注自身健康的人群
- 癌症患者
- 家族中有人患癌症
- 家族中有發病年齡較早的癌症患者(發病年齡<50歲)
- 家族中有同一人罹患多種癌症
- 患有某些慢性病人群(如胰腺炎、乳腺增生等)
- 家庭中有癌症基因突變的攜帶者

## 檢測意義

對於健康人群及癌症患者家屬：

- 提示遺傳性癌症綜合的發病風險
- 篩選高風險人群，加強後續健康管理

對於癌症患者：

- 尋找致病原因，提供針對性方案
- 提示癌症預後，預測罹患其他癌症機率



# 遺傳性癌症<sup>基因</sup>檢測

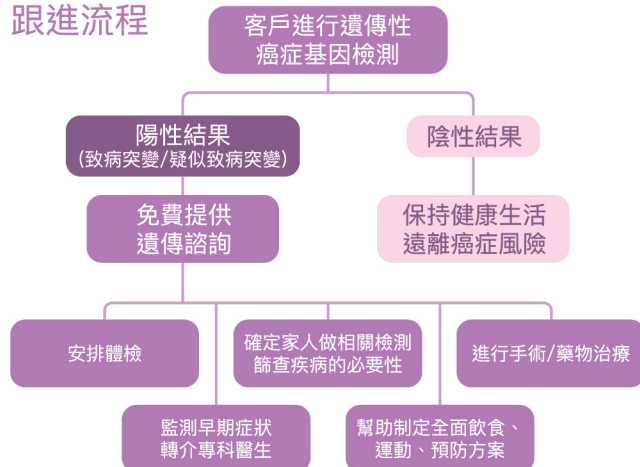
Hereditary Cancer Genetic Test

女性套餐17種 | 男性套餐16種

中國每分鐘有7人確診癌症 癌症就在您的身邊



## 跟進流程



了解基因 · 了解健康 · 了解自己



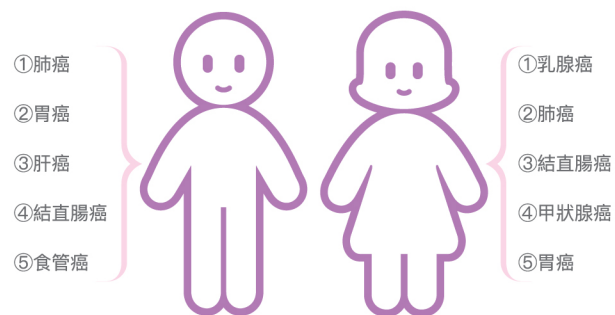
早檢測早診斷是  
預防癌症最有效的途徑

## 什麼是「遺傳性癌症基因檢測」？

遺傳性癌症基因檢測是針對有遺傳性的癌症基因檢測，檢測所有已明確與遺傳性相關的常見癌症，讓檢測者瞭解與生俱來的患癌風險。該檢測能為患者查找致病基因，又能提示患者家屬患癌症的風險，協助其主動採取針對性的方案，做到未病先防。

## 癌症的趨勢

全球每年的癌症新發病例中，全國佔了四成，超過380萬例；中國每天約1萬人確診癌症，平均每分鐘就有7個人得了癌症；中國人要是能活到85歲，就有36%的風險患上癌症。八成的癌症在發現時已經是晚期，治癒率只有20%。如果能預早發現，治癒率可提升到80%以上。



中國發病率前5位癌症

## 癌症與遺傳

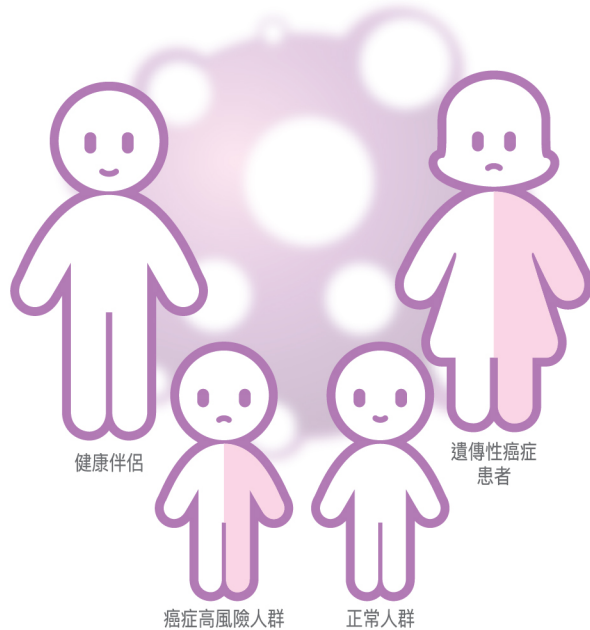
癌症是一種基因病，由基因突變引起，有兩種來源：

- ① 先天基因遺傳，家族遺傳有關，約佔所有癌症的15–20%；
- ② 由於環境和生活習慣長期接觸致癌物質，造成新的基因突變，約佔所有癌症的80–85%。

遺傳性癌症雖然佔所有癌症病患中的一部份，但帶有遺傳基因的人群具有高罹癌風險，因此不容忽視。可以由病患的家族或是腫瘤的特徵，及早發現高風險群，並進行基因檢測，及早預防，減低發病及死亡率。

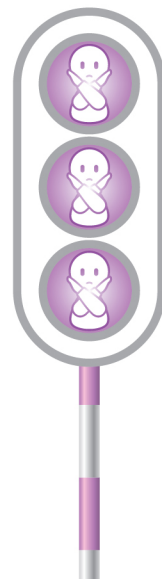
## 癌症基因的遺傳模式

遺傳性癌症是以顯性遺傳的方式把基因傳遞給下一代。父母只要一方因遺傳基因而患上癌症，其子女不論男女，都有1/2之機會遺傳到該癌症基因，最終情況可能也會跟上一代一樣患上癌症。



## 著名案例

- ① 香港歌星梅豔芳共有四兄弟姐妹，四位全都患上了癌症。2003年梅豔芳因宮頸癌離世，姐姐梅愛芳、二哥梅德明也先後因癌病去世。
- ② “宋氏三姐妹”中的宋美齡曾患上乳腺癌和卵巢癌，其父親因胃癌去世，母親和姐姐、弟弟也死於癌症，二姐宋慶齡也因血癌去世。
- ③ 法國軍事家拿破崙的父親、祖父、三個姐妹和另外四個兄弟，以及拿破崙本人全都死於胃癌。

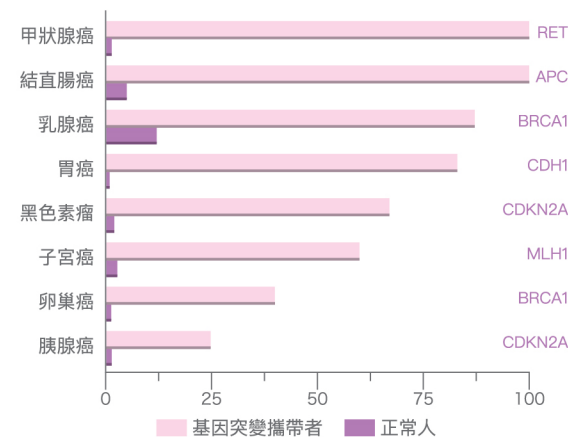


## 檢測內容

女性套餐17種癌症，男性套餐16種癌症

癌症種類	基因數目	女性套餐	男性套餐
I 胃癌	11	✓	✓
II 腎癌	4	✓	✓
III 乳腺癌	26	✓	✓
IV 多發性內分泌腫瘤	3	✓	✓
V 甲狀腺癌	2	✓	✓
VI 甲狀旁腺癌	2	✓	✓
VII 家族性副神經節瘤	5	✓	✓
VIII 視網膜母細胞瘤	1	✓	✓
IX 黑色素瘤	2	✓	✓
X 軟骨肉瘤	2	✓	✓
XI 結直腸癌(大腸癌)	23	✓	✓
XII 胰腺癌	2	✓	✓
XIII 嗜鉻細胞瘤	9	✓	✓
XIV 胃腸道間質瘤	7	✓	✓
XV 多發性神經纖維瘤	2	✓	✓
XVI 子宮內膜癌	9	✓	
XVII 卵巢癌	26	✓	
XVIII 前列腺癌	11		✓

預測活到80歲患上癌症的風險



基因突變攜帶者在一生中患上癌症的風險比正常人超出多倍。